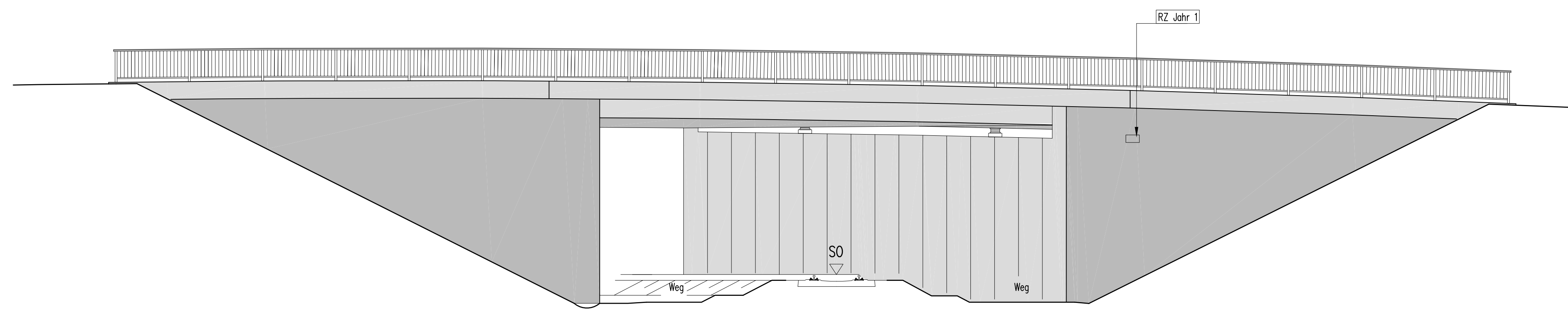
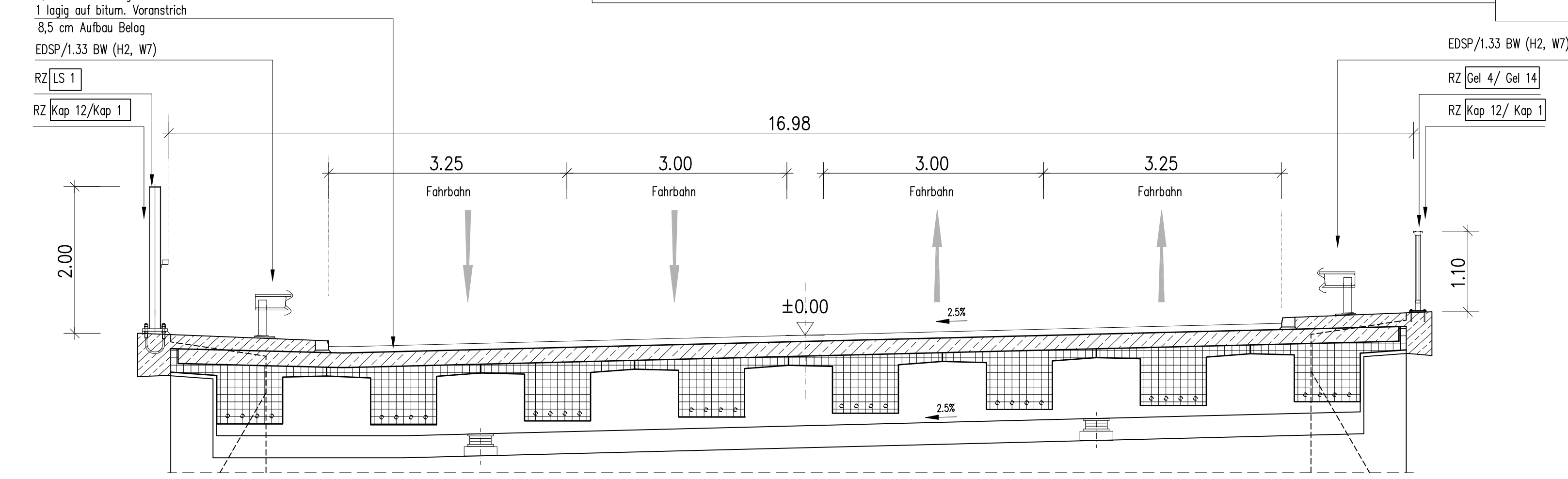


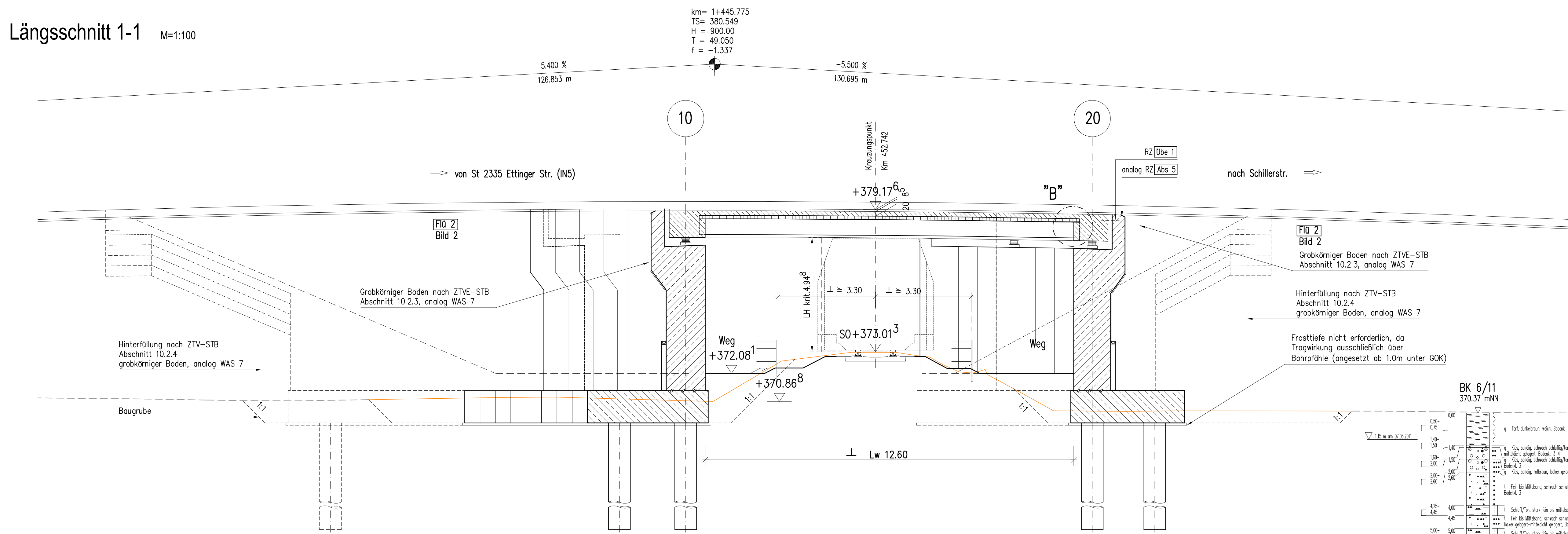
Ansicht von Westen M=1:100



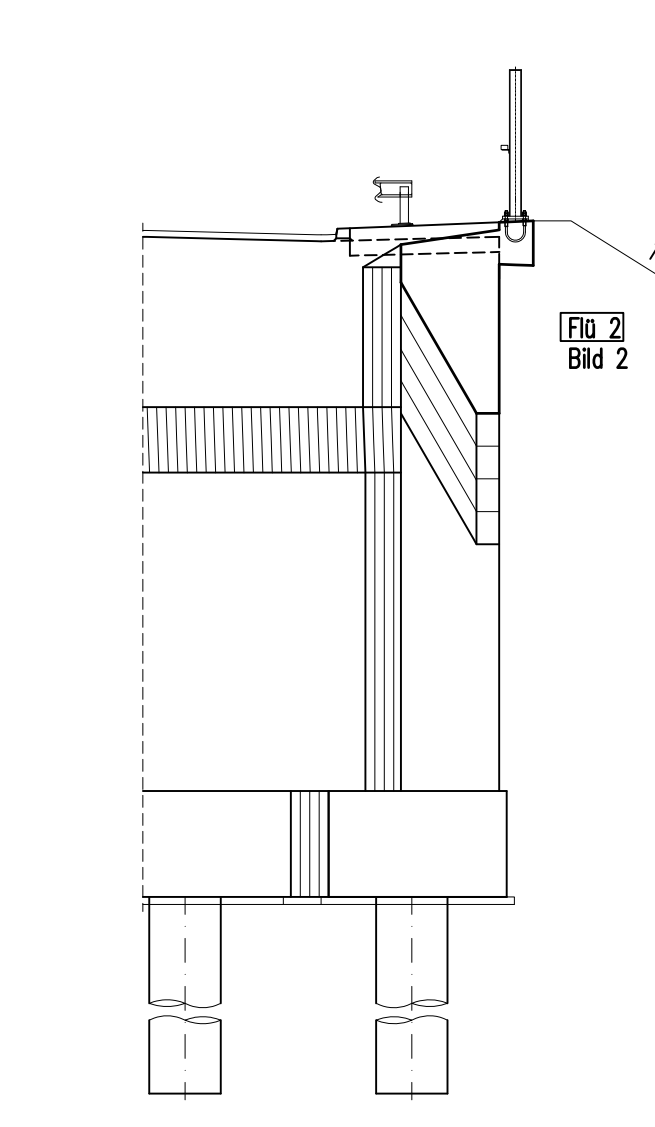
Regelquerschnitt 3-3 M=1:50



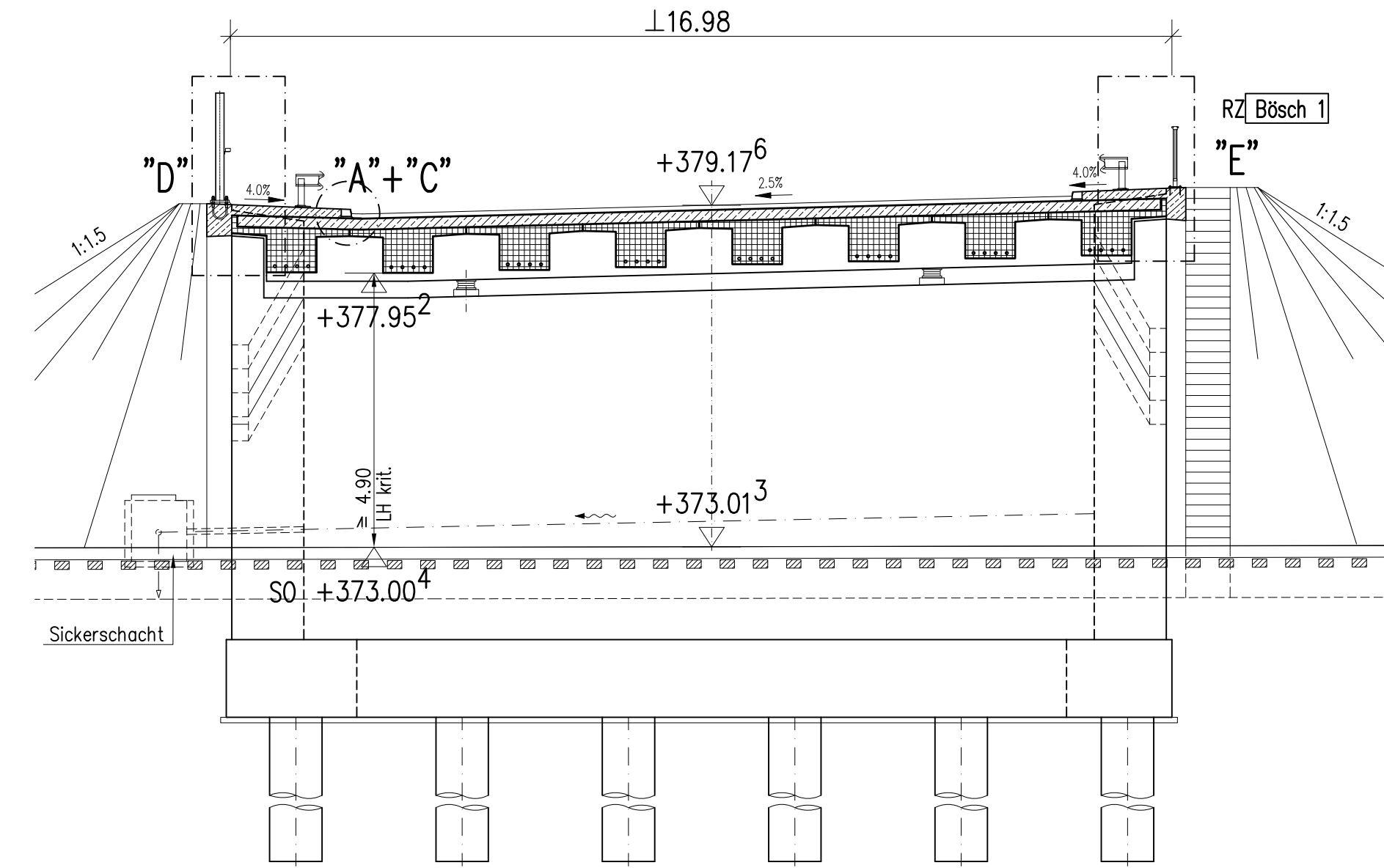
Längsschnitt 1-1 M=1:100



Teilquerschnitt 4-4 M=1:100 mit Ansicht WL-Rückwand

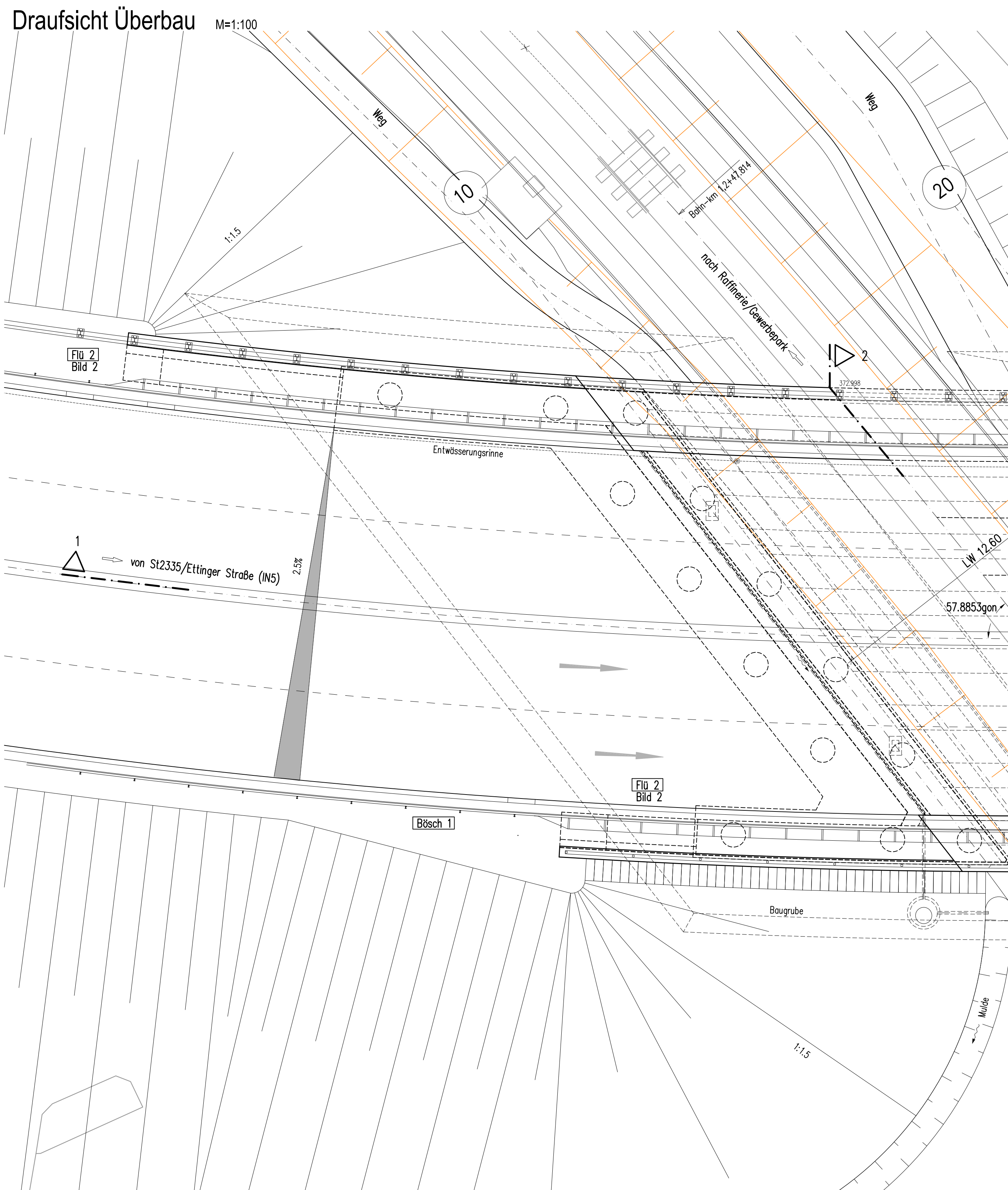


Querschnitt 2-2 M=1:100

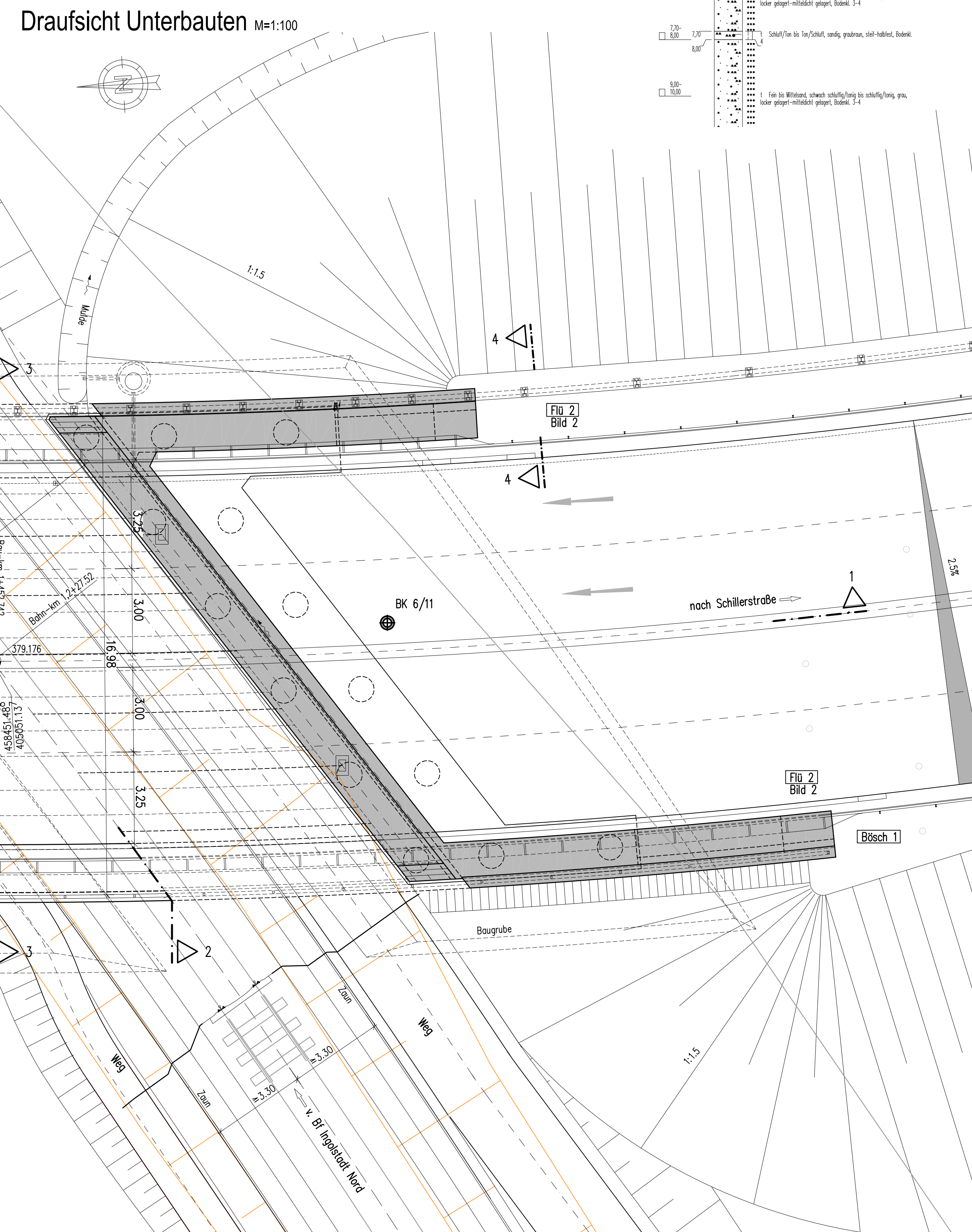


Legende:
 Bestand
 Neubau
 Abbruch

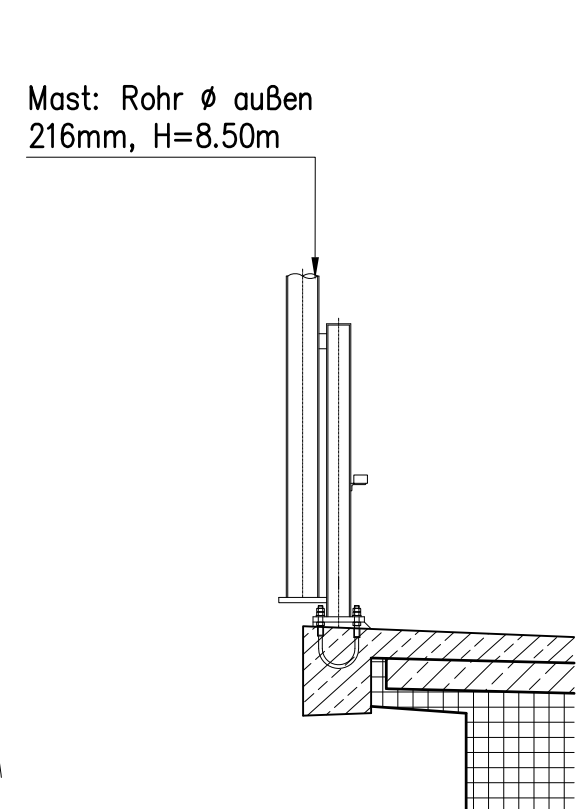
Draufsicht Überbau M=1:100



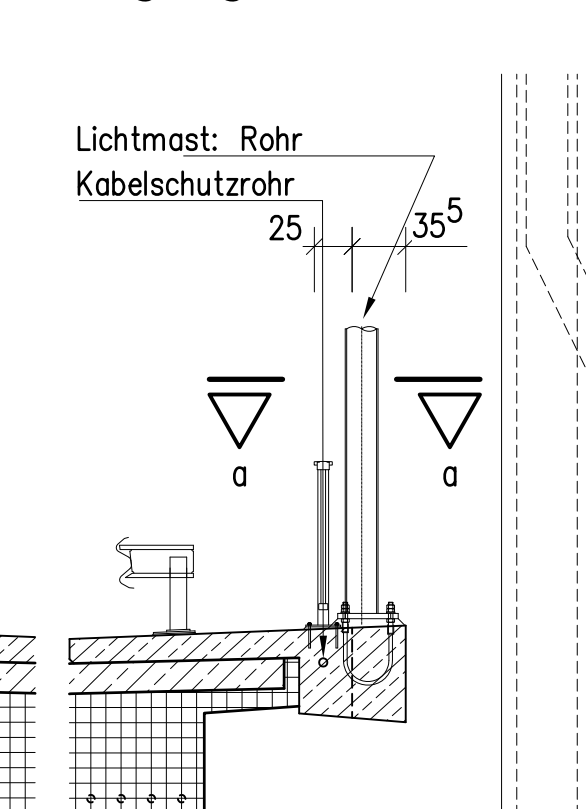
Draufsicht Unterbauten M=1:100



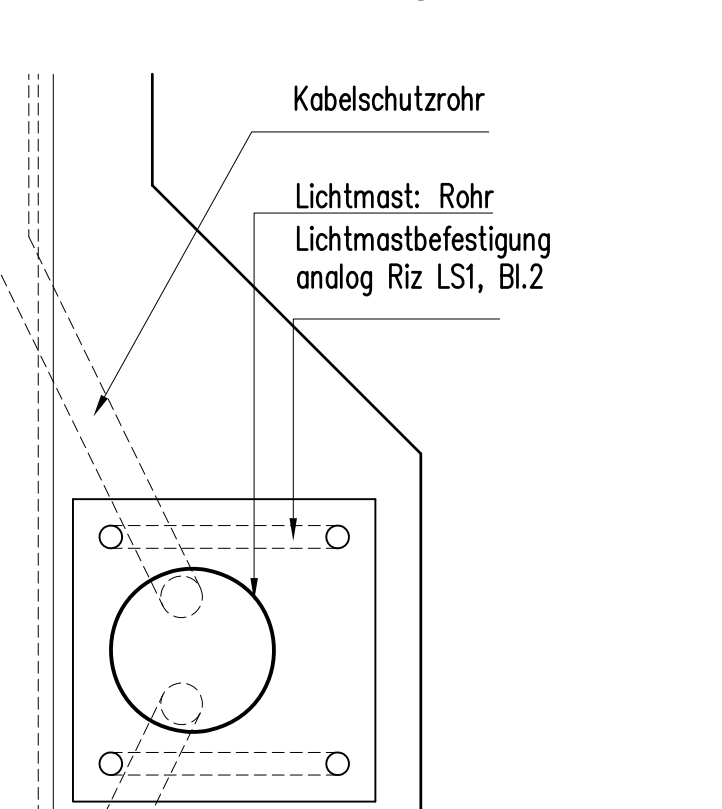
Detail D M=1:50 Lichtmastbefestigung



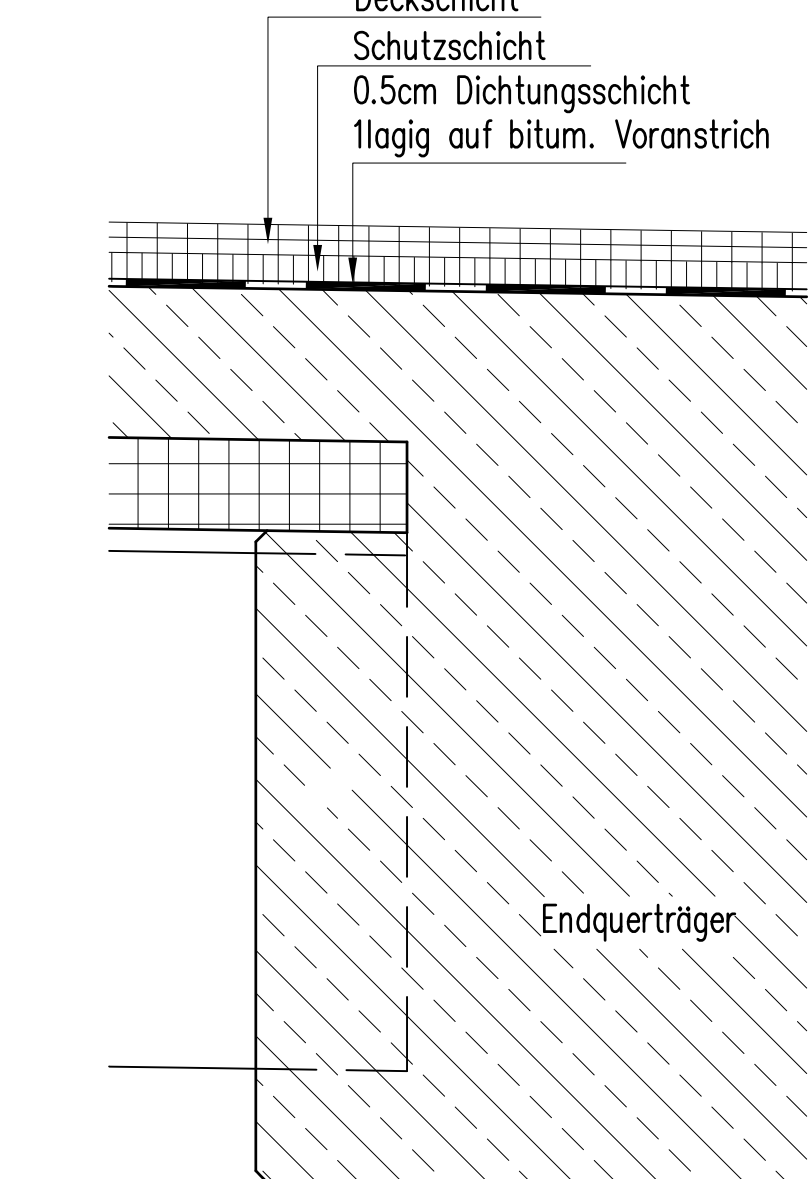
Detail E M=1:50



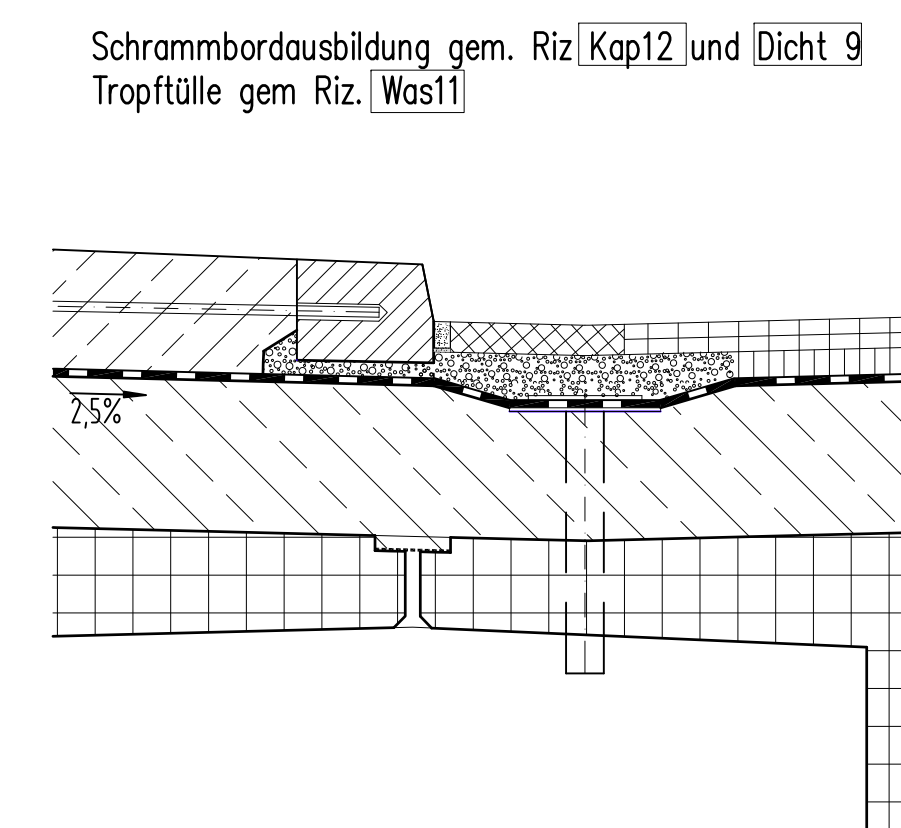
Schnitt a-a M=1:10 Gesimsverbreiterung für Lichtmast



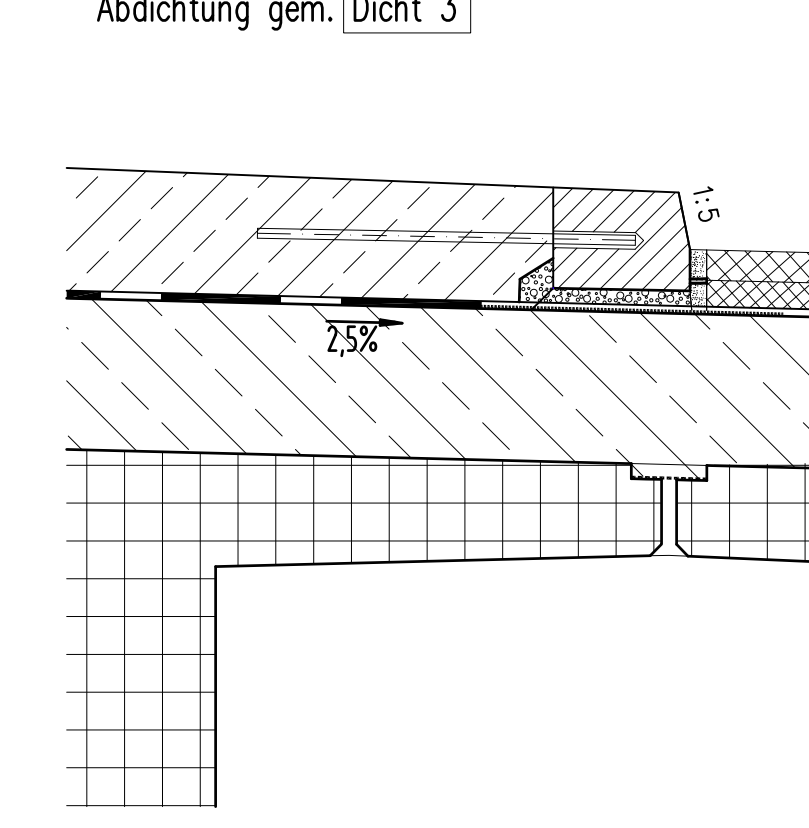
Detail B M=1:10



Detail C M=1:10



Detail A M=1:10 Abdichtung gem. Dicht 3



Messbolzen analog Riz-Ing. Entwurf Mess 01 Blatt 1+2, Mess 02.						
Koordinatenbezugsystem: Gauß-Krüger						
Endgültige Abmessungen nach statischen, konstruktiven und wirtschaftlichen Erfordernissen						
Bodenkennwerte						
Bodenort	γ/γ'	φ	δ	E_s, E_0	t_g, σ_s	c^2
	KN/m^3	°	°	-	-	KN/m^2
WL-Hinterfüllung 1)	21/11	35	23,33	E_s, E_0	-	0
1) gem. ZIV-SIB und Merkbl. über den Einfluß der Hinterfüllung auf Bauwerke.						
Bauwerksdaten						
Bauart:	LM 1					
Einwirkung aus Straßenverkehr	12,60					
Lichte Weite zw. Widerlagern (L) (m)	12,60					
Lichte Höhe krit. (m)	≥ 4,90					
Kreuzungswinkel (gon)	57,8853					
Breite zw. Geländern (m)	16,98					

Nr.	Datum	Art der Änderung	Name
1	10/12	Blank	Körpa
2	10/12	Gez.	Mol
3	10/12	Gez.	Mol
4	10/12	Gez.	Mol
5	10/12	Gez.	Mol
6	10/12	Gez.	Mol
7	10/12	Gez.	Mol
8	10/12	Gez.	Mol
9	10/12	Gez.	Mol
10	10/12	Gez.	Mol
11	10/12	Gez.	Mol
12	10/12	Gez.	Mol
13	10/12	Gez.	Mol
14	10/12	Gez.	Mol
15	10/12	Gez.	Mol
16	10/12	Gez.	Mol
17	10/12	Gez.	Mol
18	10/12	Gez.	Mol
19	10/12	Gez.	Mol
20	10/12	Gez.	Mol
21	10/12	Gez.	Mol
22	10/12	Gez.	Mol
23	10/12	Gez.	Mol
24	10/12	Gez.	Mol
25	10/12	Gez.	Mol
26	10/12	Gez.	Mol
27	10/12	Gez.	Mol
28	10/12	Gez.	Mol
29	10/12	Gez.	Mol
30	10/12	Gez.	Mol
31	10/12	Gez.	Mol
32	10/12	Gez.	Mol
33	10/12	Gez.	Mol
34	10/12	Gez.	Mol
35	10/12	Gez.	Mol
36	10/12	Gez.	Mol
37	10/12	Gez.	Mol
38	10/12	Gez.	Mol
39	10/12	Gez.	Mol
40	10/12	Gez.	Mol
41	10/12	Gez.	Mol
42	10/12	Gez.	Mol
43	10/12	Gez.	Mol
44	10/12	Gez.	Mol
45	10/12	Gez.	Mol
46	10/12	Gez.	Mol
47	10/12	Gez.	Mol
48	10/12	Gez.	Mol
49	10/12	Gez.	Mol
50	10/12	Gez.	Mol
51	10/12	Gez.	Mol
52	10/12	Gez.	Mol
53	10/12	Gez.	Mol
54	10/12	Gez.	Mol
55	10/12	Gez.	Mol
56	10/12	Gez.	Mol
57	10/12	Gez.	Mol
58	10/12	Gez.	Mol
59	10/12	Gez.	Mol
60	10/12	Gez.	Mol
61	10/12	Gez.	Mol
62	10/12	Gez.	Mol
63	10/12	Gez.	Mol
64	10/12	Gez.	Mol
65	10/12	Gez.	Mol
66	10/12	Gez.	Mol
67	10/12	Gez.	Mol
68	10/12	Gez.	Mol
69	10/12	Gez.	Mol
70	10/12	Gez.	Mol
71	10/12	Gez.	Mol
72	10/12	Gez.	Mol
73	10/12	Gez.	Mol
74	10/12	Gez.	Mol
75	10/12	Gez.	Mol
76	10/12	Gez.	Mol
77	10/12	Gez.	Mol
78	10/12	Gez.	Mol
79	10/12	Gez.	Mol
80	10/12	Gez.	Mol
81	10/12	Gez.	Mol
82	10/12	Gez.	Mol
83	10/12	Gez.	Mol
84	10/12	Gez.	Mol
85	10/12	Gez.	Mol
86	10/12	Gez.	Mol
87	10/12	Gez.	Mol
88	10/12	Gez.	Mol
89	10/12	Gez.	Mol
90	10/12	Gez.	Mol
91	10/12	Gez.	Mol
92	10/12	Gez.	Mol
93	10/12	Gez.	Mol
94	10/12	Gez.	Mol
95	10/12	Gez.	Mol
96	10/12	Gez.	Mol
97	10/12	Gez.	Mol
98	10/12	Gez.	Mol
99	10/12	Gez.	Mol
100	10/12	Gez.	Mol

GRASSL BERATENDE INGENIEURE BAUWESEN
 Ingenieurbüro Grassl GmbH
 Ingothaler Str. 6, 81379 München
 T +49 89 410737-700, www.grassl-ing.de
 München

Stadt Ingolstadt

Genehmigungsplanung
 Verlegung der St 2229 im Bereich des BÜ Nürnberger Straße und Verlängerung der IN 19 (Schneller Weg)

Übersichtsplan
 Bau-am 1+452,74

Anlage Nr.: 10.2
 Blatt Nr.: 2
 Projekt Nr.: M11382
 Maßstab: 1:100, 1:10, 1:50